

시니어 사업 제안

2025.xx

종합적인 사업 컨설팅을 통한 시니어 레지던스 개발 제안 (Overview)

항목	내용	관련 비용(원) / 부가세 별도
종합 컨설팅(TSA포함)	• 준공 시 까지 종합적인 자문 컨설팅 제공(TSA 포함)	
분양지원	• 오프라인 MGM 마케팅 외 별도로 온라인을 통한 판촉 지원	
브랜드 FEE	• 한화의 시니어 브랜드 제공 (분양, 홍보 판촉 시 사용 포함)	
시공참여	• 인테리어, 조경 등 공사 참여 가능	
회원제휴 (국내)	<ul style="list-style-type: none"> 입주자 한화리조트 특별회원 자격제공 (입주자 호텔&리조트 제휴가 이용 + 리조트 부대시설 바우처 제공) ☞ 국내: 호텔 4개 - 양양 브리드, 여수 벨메르, 마티에 오시리아, 마티에 평촌('24년 오픈 예정) 리조트 10개 및 부대시설 - 거제, 해운대, 설악, 경주 등 리조트 및 워터피아 등 부대시설 포함 	
회원제휴 (해외)	<ul style="list-style-type: none"> 해외 제휴 리조트 할인 혜택 제공 (OTA 판매가 대비 10~20% 할인) ☞ 해외 한화 제휴사: 괌 2개 (레오팔레스, 호시노 리조나레) & 사이판 1개 (월드 리조트) ※ 해외상품번들 구성 시, H&R 기존 제휴 채널 이용 협의 가능 ※ 제휴채인은 변동될 수 있음 	
FM (Facility Management)	• 통합 시설관리 및 보안, 미화관리, 단지 조경 관리, 커뮤니티 및 컨시어지, 웰니스 서비스 관리, 호텔식 식사 서비스 제공 및 관리	
리테일 LM 컨설팅 (Leasing Management)	• 시장 상권 분석 및 MD 구성, 임대 계획 설정 및 테넌트 Tapping, 테넌트 유치 및 계약, 관리 업무 진행	
기본수수료	• 운영컨설팅 수수료	

INTRO

사업 모델 목표

뉴시니어의 욕구를 충족하며, 도심에 위치하고, 훌륭한 의료 + 고급스러운 영감의 콘텐츠를 보유한 프리미엄급 상품
Rich Senior 고객군을 위한 high-class 뉴시니어 클럽 소사이어티

사업 모델 컨셉

소수의, 한정된, 그들만의 프라이빗 라이프스타일과, 소셜 네트워크를 누리는

#Limited-service, #Private, #lifestyle Village Town

사업 모델 방향

1. 시니어 상위 5~10% 고객을 위한 H&R만의 high-class 뉴시니어 커뮤니티 공간
2. 국내 유명 대학병원 의료시설과 연계 필수
3. 최첨단 정보기술(헬스케어, AI등)이 적용 되는 미래형 뉴시니어 커뮤니티 공간
4. 프리미엄 시설, 서비스 제공 및 그에 걸맞는 높은 가격을 책정하여 높은 수익 창출
5. 그룹사 & 외부 제휴 & H&R 자원 활용한, 그룹사 파트너십 기반의 시니어 사업 신규 모델 구축

사업 모델 CONCEPT

프라이빗한, 나만을 위한, Exquisite ambiance와 품격을 품은

H&R만의 뉴시니어 클럽 소사이어티 네트워크 공간 창출

#Limited-service, #Private, #lifestyle Village Town

서울, 수도권의
도심 속에 위치한
뉴시니어 커뮤니티

도심지에 위치하여, 교통,
생활편의시설을 누리는 곳

가족과 가까운 곳에 살며, 행복한
시간을 함께 보낼 수 있는 곳

국내 유명 대학병원
과 연계한 체계적인
건강관리

우리나라 최고의 대학 병원과
연계한 맞춤형 건강관리 서비스

최첨단 스마트 정보기술을 통한
헬스케어 건강관리

프라이빗한
Absolutely Secret
Zoning Plan

병원 이용객과 철저히 분리된,
프라이빗 동선 조닝 계획

뉴시니어의 생활패턴을
고려한 단지 및 평면 설계

그들만의 Social
Network를 위한
차별화 콘텐츠

고급주거를 희망하는 입주민 간의
네트워크 형성을 도와주는 공간

어디서도 볼 수 없었던
차별화된 Limited-service

High-class
라이프스타일을
위한 호텔식 서비스

품격있는 호텔식 컨시어지 서비스

24hours 하우스 키핑 서비스

국내/외 호텔, 레저상품과 제휴한
Long-Stay 서비스

29CM

THE NEW GREY

29CM

THE NEW GREY

뉴시니어 커뮤니티 핵심 전략 POINT 2

세상 어디에서도 볼수 없던 프리미엄급 차별화 상품 구현!

한화 뉴시니어 커뮤니티만의 품격을 느낄 수 있는 차별화 콘텐츠 전략

**HIGH-CLASS**

원스톱 서비스, 호텔식 하우스키핑
국내/외 호텔, 레저상품과 제휴한
Long-Stay 제공 서비스
세대 청소 서비스
한화그룹 연계 멤버십 서비스 제공

**WELL-NESS**

웰니스 콘텐츠 프로그램 운영
스타 셰프가 관리하는 웰니스 쿠킹 식사서비스
입주민 전용 와인 저장고
밀키트 서비스 / 룸 서비스 오마카세
호텔식 피트니스, 실내트랙 운영

**ACTIVE & PRIVATE**

프리미엄 문화 이벤트 기획
네트워크 교류를 위한 라운지 조성
갤러리아 VIP 연계 퍼스널 라운지
입주민 차량 / 수행기사 서비스
프라이빗 파킹 ZONE

**MEDICAL CARE**

국내 유명 대학병원과 연계한 메디컬센터
세대 스마트홀 서비스
최첨단 IoT 헬스케어 서비스
프리미엄 펫-케어 서비스
미용연계 치료 서비스

AECA WHITE

FALL / WINTER 2021 - 2022 COLLECTION
© 2021 AECA WHITE. ALL RIGHTS RESERVED. REGISTERED BY UAD CO., LTD.

AECA WHITE

FALL / WINTER 2021 - 2022 COLLECTION
© 2021 AECA WHITE. ALL RIGHTS RESERVED. REGISTERED BY UAD CO., LTD.

뉴시니어 커뮤니티 핵심 전략 POINT 2

컨텐츠 도입 방향 및 후보군 선정

타 시니어 커뮤니티 기본 적용 부대시설



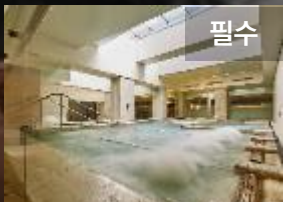
입주민 전용 레스토랑



피트니스센터



GX룸



스파 / 사우나



스크린 골프



북 라운지 / 도서관



입주민 라운지



메디컬 케어 센터

+

필수 적용!

타 시니어 커뮤니티 기본 제공 서비스



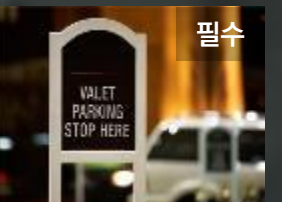
컨시ierge 서비스



24시간 하우스키핑



식사 서비스



24시간 발렛 서비스



스마트홈 시스템 적용



문화 프로그램 운영



클럽 / 동호회 프로그램



원스탑 메디컬 서비스

기존 운영중인 시니어 커뮤니티가 보유한 **부대시설 및 서비스는 기본**으로 반영하되,
+ 프리미엄 서비스 구현을 위한 H&R만의 **차별화 부대시설 / 서비스 콘텐츠 추가 도입 검토**

뉴시니어 커뮤니티만의 차별화 콘텐츠

개인별 차량 정비 + 픽업 & 딜리버리 서비스



1:1 차량 수거 및 배송 서비스



ex) Bentley 차량관리 서비스



판금 및 도장 서비스



ex) 고급 연료, 전기차 충전 서비스

차량 유지보수를 위한 컨시어지 서비스 (24시간 접수 및 픽업-샌딩 진행) / 정비, 소프트웨어 업데이트, 전기차 충전, 현장출동 서비스 등

뉴시니어 커뮤니티만의 차별화 콘텐츠

시니어를 위한 주차 공간 광폭 특화 & 개인 PRIVATE PARKING ZONE

일반형



확장형



주차단위구획

구 분	너 비	길 이
일 반 형	2.5M	5.0M
확 장 형	2.6M	5.2M
장애인전용	3.3M	5.0M
경 형	2.0M	3.6M
이륜자동차	1.0M	2.3M

※ 평행주차 제외

[확장형(광폭) 주차장 추가 확보]

*총 주차대수의 최소 30% 이상 설치 의무



[이륜차 주차장]

EX. 할리데이비슨 주차공간



ex) 워너 청담 스카이가라지 – 내 집 바로 앞 주차공간
(’24.12오픈예정)

뉴시니어 커뮤니티만의 차별화 콘텐츠

입주민 전용 와인 저장고



*예시 이미지

세대별 와인 저장고 제공



ex) 워너 청담 와인 스토리지&와인 스튜디오
(*24.12오픈예정)



ex) 워너 청담 와인 스토리지&와인 스튜디오
(*24.12오픈예정)



ex) 덕수궁 디펠리스 오피스텔 와인 저장고



ex) 파르크 한남 세대별 와인 저장고

뉴시니어 커뮤니티만의 차별화 콘텐츠

패밀리 라운지 & 게스트하우스



카페+휴식+키즈 다목적 기능의 패밀리 라운지



ex) 파라다이스 시티 패밀리 라운지

뉴시니어 커뮤니티만의 차별화 콘텐츠

프라이빗 WELL-NESS 다이닝 + 스타 셰프 딜리버리 오마카세



*예시 이미지

프라이빗 웰니스 다이닝 레스토랑
& 스타, 미슐랭셰프 방문 오마카세 서비스

A collage of images related to the restaurant 'MARC'. It includes a Michelin 2 Star Chef, Noboru Arai, and his restaurant 'MARC'. The collage also features a dish of salmon and a dish of duck.

국내외 우수 Chef Networks를 통한 미슐랭 Chef 입점 확정
입주민을 위한 조식 Service 예정

Michelin 2 Star : Noboru Arai
Hommage TOKYO

도쿄를 대표하는 미슐랭 2 Star Chef
세계 외식업체 최고 권위 잡지인
'월드베스트 50 디스커버리'에 4년 연속 등극
'버밀리언 남산'에 Noboru Arai 셰프가 운영하는
최고의 파인다이닝 'MARC 레스토랑' 입점 확정

ex) 버밀리언 남산_미슐랭 2스타 셰프 운영 레스토랑 'MARC'
(24.4 입주예정)

뉴시니어 커뮤니티만의 차별화 콘텐츠

소셜 커뮤니티 클럽 라운지



*예시 이미지

소셜 커뮤니티 클럽 라운지



ex) 시그니엘 서울 '바81' _ 미술랭 3스타 셰프 메뉴+국가대표 소믈리에 선정 삼페인



ex) 더 갤러리832 라운지 _ 몰트위스키바 + 프라이빗 파티룸, 이벤트 및 공연



뉴시니어 커뮤니티만의 차별화 콘텐츠

실내 워킹 트랙 / 프라이빗 피트니스



*예시 이미지

실내 워킹트랙 / 프라이빗 피트니스



ex) 미국 파크디스트릭트
(헬스/스포츠 전문 운영사)



ex) 힐스테이트 삼성역_실내 트랙



ex) 레스케이프 프라이빗 피트니스
(최대 가능 인원 2인 / 예약제 운영)

뉴시니어 커뮤니티만의 차별화 콘텐츠

프리미엄 펫 케어 시설 + 서비스



ex) 현대프리미엄아울렛 다산_힌디하우스 펫파크



ex) 켄싱턴 설악밸리_펫파크



[펫파크/펫미용]



ex) 트루쉐어 펫텔_펫케어 시설 (브랜드 연계)



뉴시니어 커뮤니티만의 차별화 콘텐츠

프라이빗 안티에이징 의료 뷰티 케어 시설 & 서비스

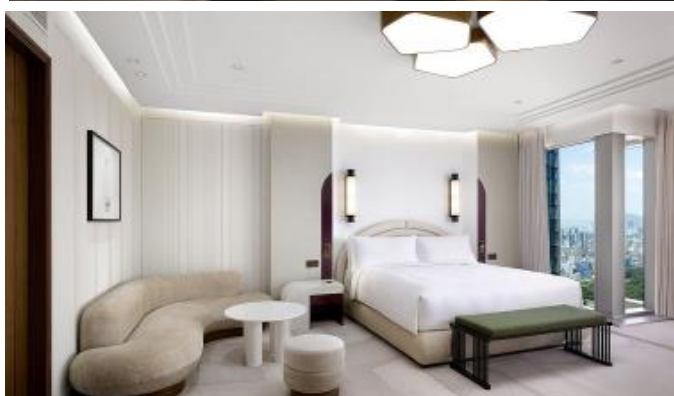


*예시 이미지

[프라이빗 안티에이징 에스테틱+스파]



ex) JW메리어트 서울_더살롱(두피케어)



ex) 조선팰리스 서울 강남_더 트리니티 스파



ex) 뷰티메디컬 브랜드 연계_메디컬오



ex) 맞춤 헤어 전문
브랜드 연계_하이모

뉴시니어 커뮤니티만의 차별화 콘텐츠

프라이빗 세차 + 차량 관리 서비스

프라이빗 건식 세차 공간 제공



ex) 힐스테이트 리버시티 김포_H 오토존

방문 세차 / 차량점검 및 관리 서비스

뉴시니어 커뮤니티만의 차별화 콘텐츠

명품 의류 세탁 / 수선 서비스



세탁물 관리 / 배달 서비스



ex) 힐스테이트 삼성 오피스텔 / 브릴란테 남산 오피스텔 도입

명품 의류 수선 서비스



의류 및 장기 물품 보관 서비스

뉴시니어 커뮤니티만의 차별화 콘텐츠

갤러리아 연계 VIP 라운지 조성 및 퍼스널 쇼핑 서비스



ex) 메종 갤러리아 한남 및 대전

갤러리아백화점 연계 VIP 라운지 시설 / 퍼스널 쇼핑공간 운영



ex) 아난티클럽 청담 X 마이테레사

의류 브랜드 트렁크 쇼 및 디자이너 토크

뉴시니어 커뮤니티만의 차별화 콘텐츠

금융계열사 프라이빗 금융 / 법무 / 세무 / 부동산 자문 컨설팅 서비스



ex) 금융 계열사 퍼스널 라운지, 창구 연계 조성



금융, 부동산 컨설팅 서비스 (생명 / 손보 / 증권 등)



ex) 두바이 상업은행 프라이빗 बैं킹 창구

단지內 프라이빗 상담 공간 제공

뉴시니어 커뮤니티만의 차별화 콘텐츠

그들만의 소셜 네트워크를 위한 프리미엄 문화 이벤트 기획



ex) 소피텔 앰버서더 서울 '라티튜드32' 와인시음회

와인 시음회



ex) '클리프'사 쇼룸 청음회

스피커 청음회



ex) 루시아홀딩스(하이엔드 개발사업) '루시아나잇 with 에이트'

프라이빗 미술품 경매

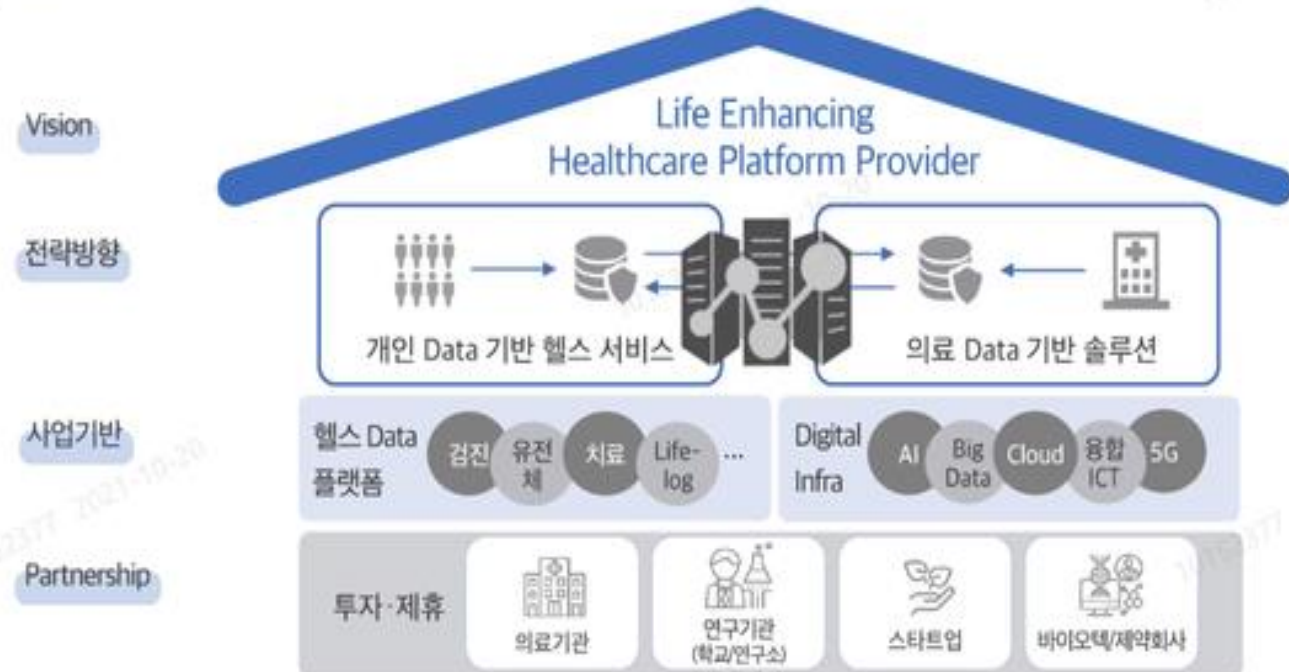
뉴시니어 커뮤니티만의 차별화 콘텐츠

최첨단 기술(IoT) 적용된 스마트 헬스케어, AI 인식 서비스 조성



01 KT 디지털&바이오 헬스 사업 Vision

의료 인공지능, 헬스 빅데이터, 디지털 인프라 등의 역량을 근간으로 개인 맞춤형 헬스케어 및 정밀 의료 서비스 제공



KT의 최첨단 디지털 기술 / 인공지능 헬스케어 서비스 적용

한화그룹 연계 멤버십 서비스 제공

※ 계약자 1회/년 이용 보장
※ 전국 15개 호텔&리조트 사용가능

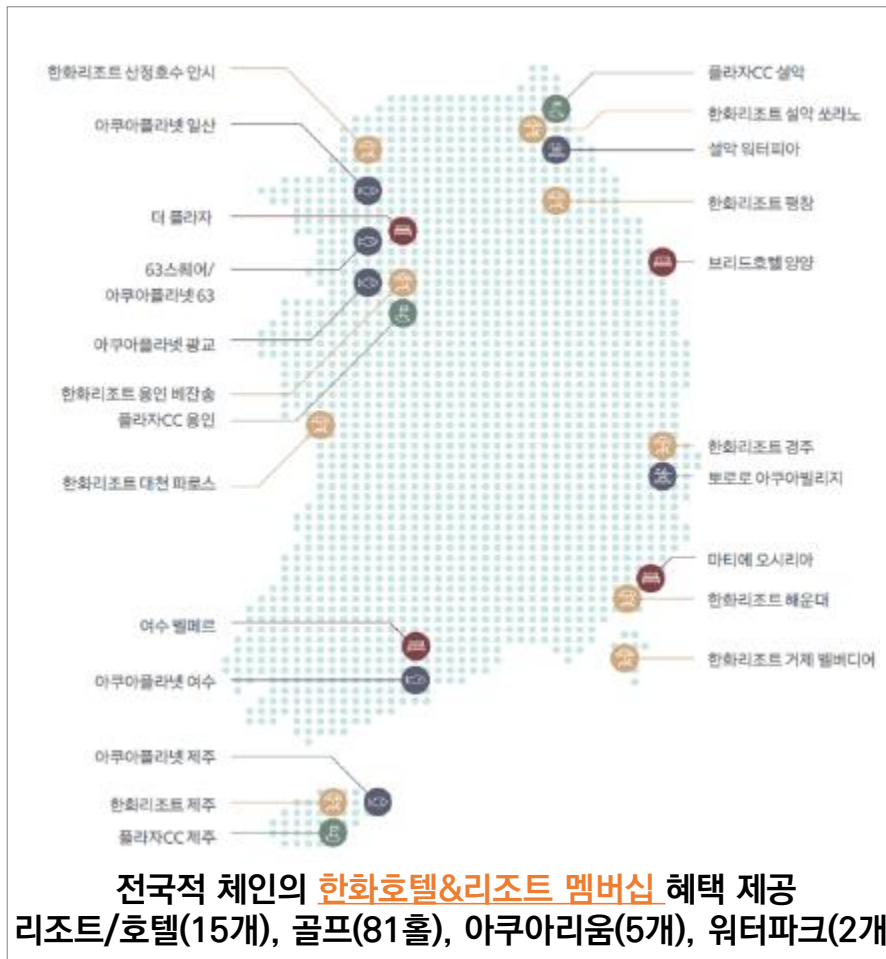
1) 워터파크&사우나 무료,
식음 10% 할인 ※ 상시

2) 플라자 CC 설악/용인/제주
50%할인권

※ 최초 계약시 1회 제공

- 호텔 클럽 프리미어 스위트 무료 숙박권 1매
 - 뷔페 2인 식사권 1매
 - 5만원 이용권 3매
 - 더라운지 와인세트 이용권 1매
- 레스토랑 2인 코스 메뉴 (뷔페 포함) 50% 할인권 1매
 - 객실 우대권 2매

- 1) 갤러리아 무료 주차 등록
- 2) 발렛주차 서비스
- 3) 매월 5% 할인쿠폰 3장
- 4) 문화센터 수강시 10~20% 할인



※ 리뷰즈 등급: 플래티넘 (연회비 50만원) – 프리미어 (연회비 1백만원) – 시그니처 (연회비 2백만원)

Why 한화호텔앤드리조트

'22년 기준 설악, 용인, 거제, 제주 등 전국 14곳 6,172실 콘도/골프텔/관광호텔 운영 및 골프장, 워터파크 부대업장 운영



숫자로 보는 한화호텔앤드리조트

14개 호텔&리조트
6,172객실

2개 레저시설
38만명 방문

3개 골프장
36만명 방문

7,907 법인회원
29,293개인회원

한 해 방문객수 ('22년)
506만명

온라인 멤버십 회원 총 33만명
(H&R 통합 회원 31만명, 더플라자 회원 2만명)

Why 한화호텔앤드리조트

H&R은 경영 노하우를 제공하며, 브랜드 상호 및 상표 제공, 자체 예약/영업시스템 (HABIS), 리조트 사업장 제휴, H-LIVE CLUB 멤버십 마일리지, 마케팅 채널 등 제공

경영/인사

Since 1979년
40년 운영 History

교육/CS

H&R 서비스 스탠다드를
통한 서비스 품질관리

IT/시스템

HABIS (PMS)예약 및
멤버십/마일리지 시스템

판촉/마케팅

브랜드 체인의
판촉/마케팅 인프라활용

브랜드

브랜드의 상호와
상표 제공

“ 40년 이상의 운영 히스토리 ”

※ 한화리조트, '한국산업의 고객만족도 (KCSI)' 콘도미니엄 부문 1위.

Why 한화호텔앤드리조트

'21년 7월 한화에스테이트를 흡수합병하며 부동산관리까지 사업영역을 확대하여, 개발사업 전 영역을 아우르는 노하우, 개발 물건 발굴, 분양전략기획 및 판매, 콘텐츠 기획, 사업장 직접 운영 그리고, 회원 관리까지 전 단계에 대한 전문성 보유



※ 한국콘도판례: 2005년 대법원은 회사가 파산하여 타사에 인수되는 경우 기존 회원 중 공유제는 인수 후에도 자격이 유지되지만 회원제는 자격이 유지되지 않는 것으로 판시, 이로 인해 안정적인 운영능력과 재무구조를 가진 대규모 업체를 선호.

H&R 가치 제안

한화호텔&리조트 브랜드 스탠다드 기반의 강점 보유

한화호텔&리조트가 보유한 회원풀, 부대업장 및 제휴사 인프라, 판촉 채널, 미래지향적 디지털 솔루션, 운영/서비스/브랜드 스탠다드를 기반으로 오픈 이후 철저한 운영관리

1.

시니어 레지던스 LIFE
+

국내 최대 한화리조트 제휴혜택

입주와 동시에 한화리조트 호텔&리조트와
부대시설 등 인프라를 제휴가로 이용

2.

법인회원 Pool 활용한
안정된 수요 확보

당사 법인회원 통한
사전 수요 확인

3.

입주민을 위한 제휴혜택

아쿠아플라넷, 더테이스터블 등
계열사 혜택을 누릴 수 있는
높은 상품성

4.

입주민 모집 시 공동마케팅 추진

온/오프라인 판촉채널 활용에 대한
협업 가능

5.

디지털 기술을 통한
새로운 고객 경험 창출

비대면&개인화 서비스를 강화하여
키리스, 스마트프론트 운영으로 고정비 절감

6.

품격있는 레저가 가능한
국내 및 해외 제휴 리조트 확보

가족, 친구 등 여행객들의 선호도가 높은
국내외 숙박시설 제휴로
브랜드 고객관리 차원의 Value up!

H&R 가치 제안

한화호텔&리조트 회원 제휴 혜택을 결합하여 “이용혜택 강화”

기존 전체 분양(계획)가격에 소액의 특별회원 혜택 비용을 포함하여, 브랜드 레지던스 주거문화를 기반으로 한화호텔앤드리조트의 제휴처를 마음껏 이용할 수 있는 혜택 구성

기존 계획상 전체 분양매출

1,000억원(예시)



부가적인 제휴회원 이용 혜택
By 한화호텔앤드리조트

10억원(예시)

한화리조트 / 워터피아/ 아쿠아플라넷



최종 판매액

1,010억원(예시)

상품성 강화!!

기존 분양가에 소액의 혜택 비용을 포함하여, 상품 가치 제고 추진!
한화호텔앤드리조트의 제휴처를 마음껏 이용할 수 있다!

H&R 가치 제안

한화리조트 특별 회원가 이용

① 객실 및 부대시설 이용

구분	이용가능업장	객실 타입	이용 시즌	이용 요금
객실	설악, 백암, 용인, 산정호수, 해운대, 대천, 경주, 제주, 평창, 거제	디럭스, 로얄 (프리미어 스위트 이상 제외)	전 시즌 (극성수기 제외)	한화리조트 회원 추천 요금
부대시설	각 업장 별 부대시설	-	전 시즌	한화리조트 회원 레포트스 할인 혜택 적용

② 제휴 요금 및 예약 방법

구분	한화리조트	국내 제휴리조트	비고
제휴요금	회원추천가(BAR)	온/오프라인 기준 할인가	-
객실 타입	디럭스 로얄 (프리미어 스위트 이상 불가)	확인 필요	-
이용 시즌	전 시즌 (극성수기 제외)	확인 필요	-
제공 객실 수	잔여 객실	OO실	-
객실 예약 방법	제휴사 예약 방법 및 시스템 환경에 따라 당사 회원의 제휴사 예약 방법 정립 가능	제휴사 회원이 예약 접수 클릭 시 당사 홈페이지 랜딩 결 후 H-LIVE 가입/로그인하여 계약사 예약 진행	양사 인터페이스 연동 개발 가능여부 확인 필요 (실시간 할당/예약 연동으로 수기 관리 지양)
객실 요금(BAR) 및 객실 예약 오픈	3개월 단위 오픈 (예: 8월 요금 > 6월 첫째주 목요일 오픈) *한화리조트 객실 및 부대시설 요금/예약/이용/위약정책에 따름	확인 필요	
부대시설 할인	회원 레포트스 할인 혜택 제공	확인 필요	

※ 본 제휴혜택은 운영사의 상황에 따라 변동될 수 있습니다.

H&R 가치 제안

한화리조트 특별 회원가 이용

① 리조트 테마업장

(단위 /인원기준: 명, 할인율: %)

구분	테마업장	숙박				비고
		디럭스 타입		로얄 타입		
		인원 기준	할인율	인원기준	할인율	
설악	워터피아 입장	5	40%	7	40%	
	워터피아 사우나	5	50%	7	50%	
백암온천	사우나	5	50%	7	50%	
산정호수 안시	사우나	5	50%	7	50%	
해운대	사우나	5	50%	7	50%	
대천	사우나	5	50%	7	50%	
	머드테라피센터	5	20%	7	20%	
경주	보로로아쿠아빌리지 입장	5	40%	7	40%	
	사우나	5	50%	7	50%	
제주	사우나	5	50%	7	50%	
	퍼블릭 골프장	4	30%	4	30%	[개인회원] 투숙필수 제휴회원(본인) 내장 시 제휴회원 포함 4명 30% 할인 [법인회원] 투숙 필수 4명 30% 할인
	스파테라피센터	5	40%	5	40%	
거제	수영장	5	40%	7	40%	
	보로로키즈카페	5	30%	7	30%	

② 아쿠아플라넷

구분	권종	할인율	할인대상 입장권
아쿠아플라넷 63	종합권	20%	대인
아쿠아플라넷 일산	AQ단품권		정상가
아쿠아플라넷 여수	전권종		대인/소인
아쿠아플라넷 제주	종합권		대인가
아쿠아플라넷 광고	AQ단품권	15%	정상가

③ 레스토랑 (The Plaza, 63레스토랑)

구분		내용	할인율	비고
THE PLAZA	세븐스퀘어 도원 블랑제리더플라자	-	10%	'도원' 양장따춤/주말특선 메뉴 할인 제외
63 레스토랑	워킹온더클라우드	점심, 저녁 코스	주중 10% 주말/공휴일 5%	사전 예약 必
	슈치쿠	점심, 저녁 코스		
	백리향	룸, 홀코스		
	파빌리온	뷔페		

※ 테마업장 및 할인율은 현지 사정에 따라 변경될 수 있습니다.

H&R 가치 제안

해외 제휴 리조트 현황 ① [괌 & 사이판]

H&R회원의 주 여행층인 가족단위의 여행객의 인기 관광지 괌/사이판 제휴를 통해 타 사이트보다 저렴한 할인혜택과 레이트 체크아웃, 객실 업그레이드 등 해외 제휴 체인 확보

호시노 리조트 리조나레(구 온워드)



괌 최대 규모의 워터파크 리조트

해양 액티비티와 휴식을 동시에 즐기는 휴양형 리조트

괌 레오팔레스



괌 최대 규모의 골프 코스 리조트

잭 니클라우스, 아놀드 파머가 설계한 4개의 골프코스 보유 (36홀)

사이판 월드리조트



사이판 최대 규모의 워터파크 리조트

남태평양의 에메랄드 빛 바다와 해양레저를 즐길 수 있는 리조트

회원혜택 강화 with “글로벌 제휴 체인”

공식홈페이지 대비 20~30% , OTA 대비 15~20% 할인 제휴가 제공 예정

레이트 체크아웃, 객실 업그레이드, 리조트 크레딧 제공 등 기타 혜택 추가 제공 예정

*상기 제휴체인 및 제공 혜택은 변동될 수 있습니다.

H&R 가치 제안 해외 제휴 리조트 현황 ② [베트남]

Lodgis Group 브랜드와의 협력을 통해 베트남 8개 지역, 11개 호텔&리조트에서 운영하는 1,657실 할인 제휴 진행 중임

붕타우



스파 45분 무료 제공되는 호텔&레지던스 복합 시설

후에



요일별 다양한 액티비티가 제공되는 웰니스 리조트

다낭



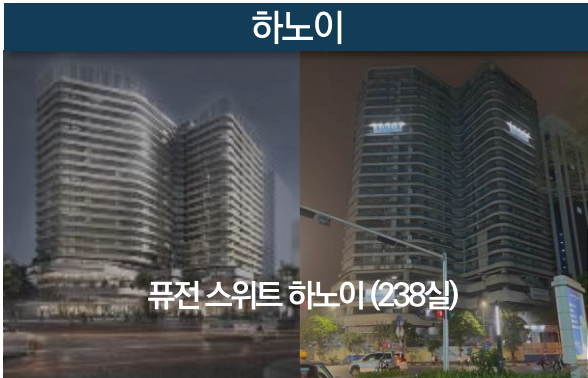
비치프론트 레스토랑을 보유한 호텔&리조트

나트랑



오션프론트 풀빌라 리조트

하노이



베트남 주석궁 인근의 하노이 중심가에 위치한 호텔
(24년 오픈 예정)

빈즈엉



베트남 싱가포르 산업단지 주출입구에 위치한 호텔

꾸이년



스파 45분 무료 제공되는 오션프론트 빌라

호치민



사이공센터 쇼핑몰 내 위치한 도심 호텔
스파, 피트니스 센터를 운영중인 비즈니스급 호텔

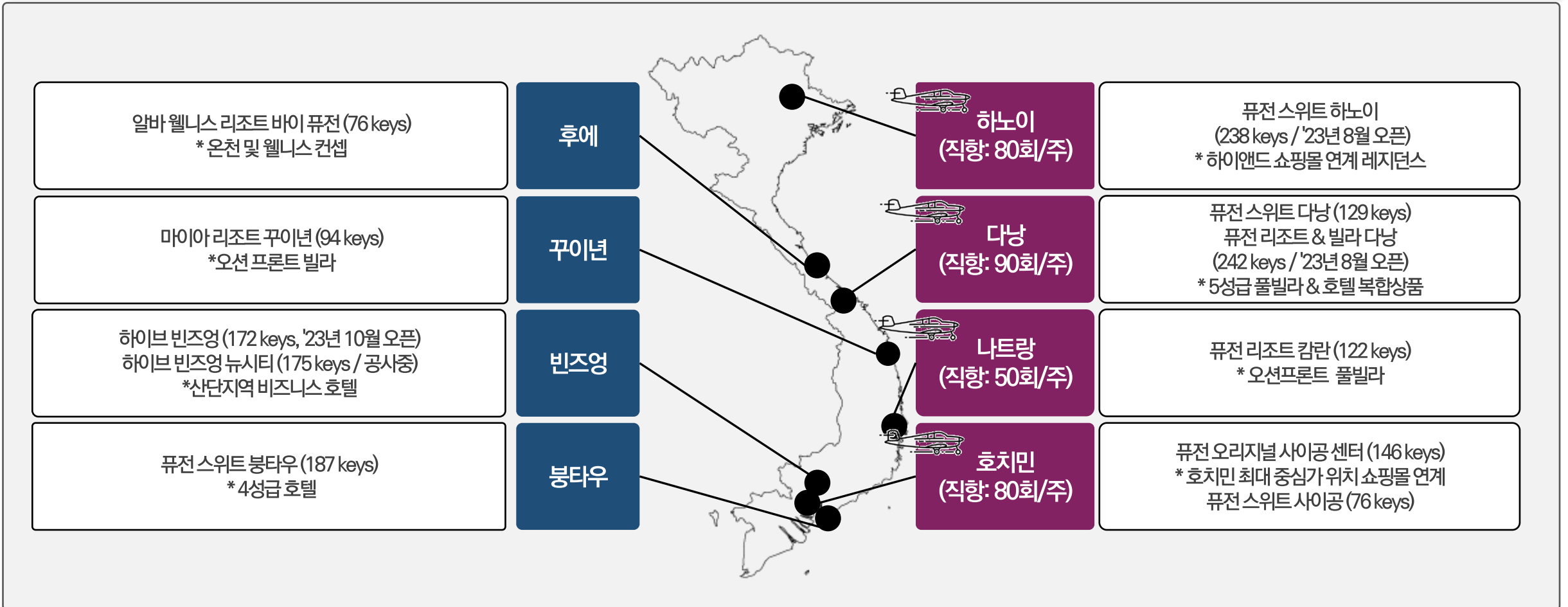
객실 최대 26.5%, 부대시설 최대 20% 할인 혜택과 Early Check in 등 운영 혜택 제공

*상기 제휴체인 및 제공 혜택은 변동될 수 있습니다.

[참고] 베트남 Lodgis 사업장 현황

부대시설 할인 / 얼리 체크인 / 레이트 체크아웃 / 웰컴 드링크 등의 구성으로 고객 혜택 지속 증대 계획

베트남 내 Lodgis 사업장 (11개 사업장 / 1,657실)



[참고] 나트랑 퓨전리조트 감란 (제휴 이용 가능)



퓨전리조트 감란(실외수영장)



퓨전리조트 감란(풀빌라외부_가든사이드)



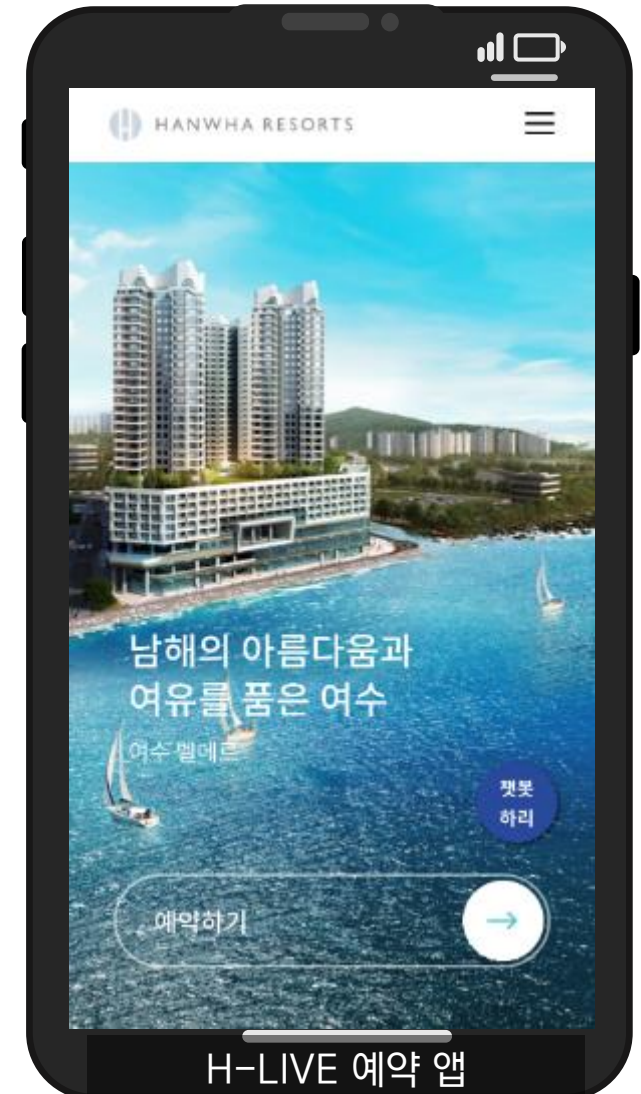
퓨전리조트 감란(오션프론트 풀빌라)



퓨전리조트 감란(풀빌라내부_가든사이드)

H&R 가치 제안 분양 공동마케팅 추진

자체 판촉/마케팅, 홍보/광고 인력 및 채널 인프라를 활용하여 분양 시 마케팅 지원



E.O.D