



# 코리아CC 골프장 숙박시설 컨셉 제안<sup>(안)</sup>

Hanwha Hotels & Resorts

**Chapter 1.** 사업 제안 범위

**Chapter 2.** 사업 Concept

**Chapter 3.** 조닝별 계획 및 사례

**Chapter 4.** 사업성 검토

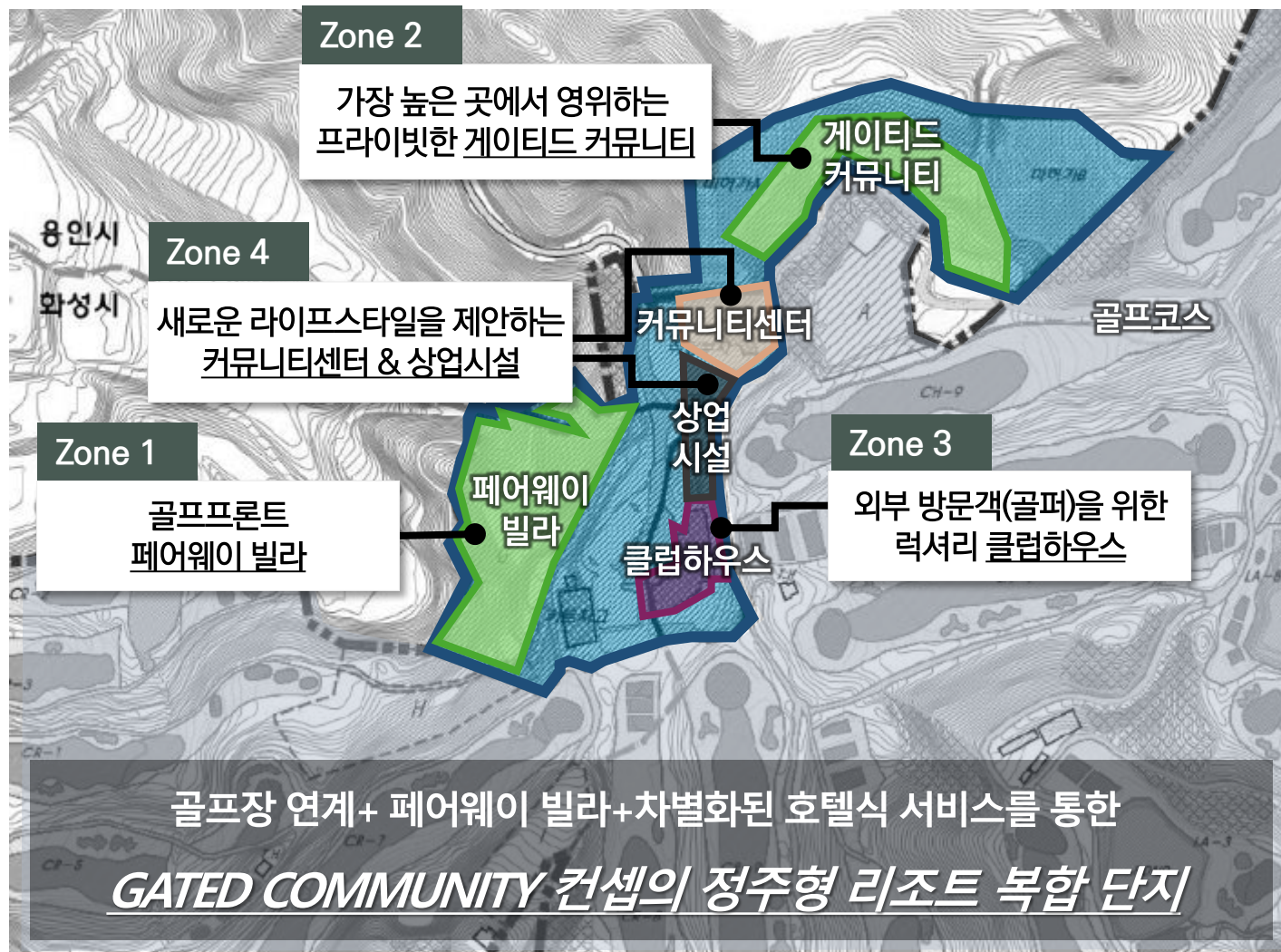
**Chapter 5.** 표준 사업 제안



# 01 사업 제안 범위

용인시 내 페어웨이 빌라를 건립하는 European Golf Resorts 컨셉의 개발 제안

## H&R 계획 제안



### ① 페어웨이 빌라

#### Four Seasons Home

해외 리조트와 같은  
라이프스타일 주거를 추구하는  
골프 프론트 풀빌라

### ② 게이티드 커뮤니티

#### Luxury Standalone Villas

독립된 공간 속 여유를 느끼는  
최상의 게이티드 커뮤니티

### ③ New 클럽하우스

#### Iconic Golf Properties

차별화된 골프 콘텐츠와 식음시설을 구성한  
아이코닉 클럽하우스

### ④ 커뮤니티 센터 & 상업시설

#### Sustainable Lifestyle Platform

회원을 위한 프라이빗 존부터  
외부 관광객을 유입하는 수익시설의 역할



## 02 사업 Concept

최상의 접근성으로 이용객에게 골프·쇼핑·아트·웰니스 경험을 제안하는 엔터테인먼트형 골프 빌리지

### 2030에 바이럴이 될 수 있는 복합 콘텐츠가 연계된 페어웨이 빌라 및 게이티드 커뮤니티

#### 페어웨이 빌라 + 게이티드 커뮤니티

골프장을 정원처럼 누리고 생활편의성을 높인  
페어웨이뷰 게이티드 커뮤니티 조성



#### New 클럽하우스

누구와도 어울릴 수 있는 이색적인 Golf Contents와  
액티브한 Spo-tainment Contents 도입



#### 커뮤니티 센터 & 상업시설

영감을 주는 이색 다이닝, 아트콘텐츠와  
인도어/아웃도어 스포츠&웰니스존 기획





### 03 Zone ① 페어웨이 빌라

넓은 페어웨이 전경을 바라볼 수 있는 복층 형태로써 랜드마크적인 웅장함을 지닌 숙박시설 계획

#### 개발 방향

골프·F&B·엔터테인먼트·공용 커뮤니티의  
독보적 인프라를 모두 누리는 페어웨이 빌라

#### 상품화 전략

숙박시설의 가치를 높이는 건축 설계

- # 한눈에 들어오는 Fairway view
- # 골프와 어우러지는 힐링을 위한 부대시설

Country Club

- 회원 한정 예약관리
- 이용객 전용 카트 비치

Villas

- 계단식 복층 구조
- 테라스 조망 설계

#### 도입 시설



Villas (118세대)

- 부대시설 : F&B / 테니스장 / 피트니스 / 스파(웰니스) / 프라이빗 풀 등





## Reference [국내사례\_카스카디아CC]





# Reference [해외사례\_Marbella Club Golf Resort, Spain]







# Reference [해외사례\_InterContinental Ras Al Khaimah Resort And Spa, UAE]







# Reference [해외사례\_Caja by maxxroyal, Turkey]







## Reference [프라이빗 풀]

자연 풍광을 직접 마주하는 아웃도어 풀과 프라이빗한 공간 연출의 인도어 풀 조성





### 03 Zone ② 게이티드 커뮤니티

오직 거주자에게만 주어지는 한정된 경험을 쉼어할 수 있는 게이티드 커뮤니티와 고급 어메니티의 조화

#### 개발 방향

넓은 부지의 이점을 살린  
All-Inclusive Contents가 반영되어 있는  
초호화 게이티드 커뮤니티

#### 상품화 전략

제한된 공간에 갖춰진 Gated Community

- # 액티비티를 즐기는 사교적인 Society Club
- # 단독 이용 테니스장, 골프존, 커뮤니티 라운지

Golf Space

- 잔디타석/샷게임
- 세대별 운영 확보

Amenities

- 인피니티 풀
- Indoor/Outdoor Sports

#### 도입 시설



Community (29세대)

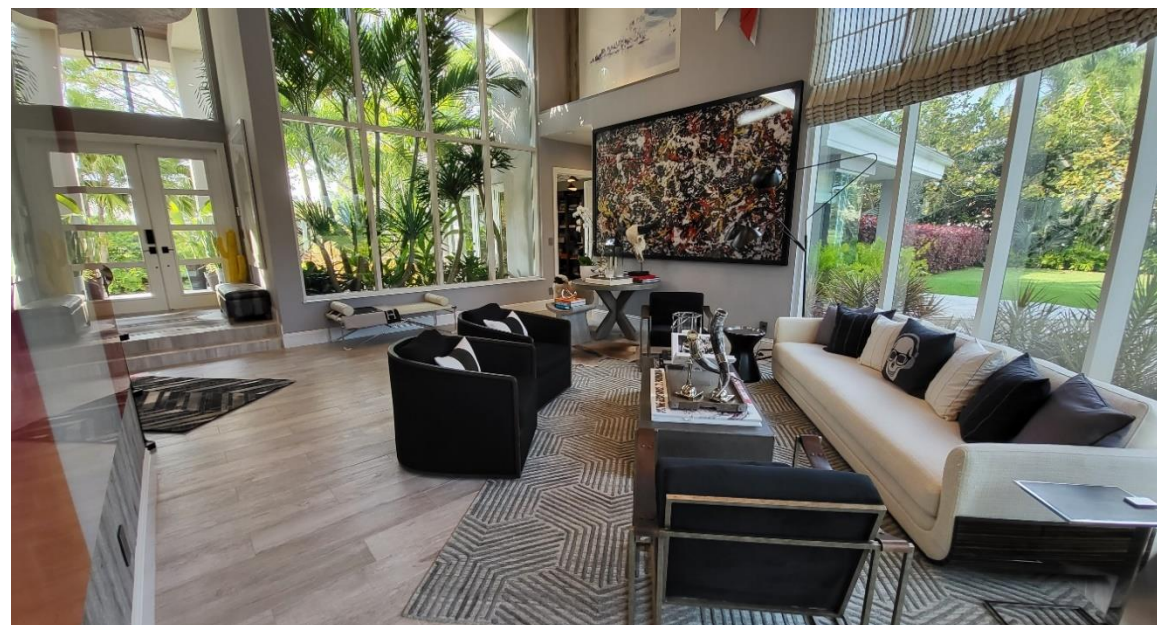
- 내부시설 : 메인 게이트/ 커뮤니티형 라운지 / 피트니스 / 스파(웰니스) / 인피니티 풀 등
- 골프장 시설 이용 : 드라이빙 레인지 이용권 확보 및 편리한 동선 구획





## Reference [게이티드 커뮤니티 사례\_Palm Beach Polo]

승마수도 웰링턴에 위치한 270만평, 약 900세대 럭셔리 단지로 조성된 'Palm Beach Polo'는 테니스장/피트니스/수영장/반려견 공원 보유







# Reference [게이티드 커뮤니티 사례\_The Country Club at Mirasol]

280만평의 약 1,600세대 대규모 단지로 골프/커뮤니티존/인피니티 풀을 보유한 'The Country Club at Mirasol' 커뮤니티







# Reference [스트락스\_하이엔드 주거브랜드 '어퍼하우스']

어퍼하우스 브랜드에 이은 스트락스의 신규 브랜드(The Calm \*TBD)과 콜라보를 통해 하이엔드 게이티드 커뮤니티 형성

\* 스트락스: 인테리어 설계회사로 시작해 현재는 건축까지 자체적으로 소화하고 있는 건축설계 공간기획 회사 (대표: 박광)

H&R의 컨셉 설계로

하이엔드 주택도약과

새로운 upper house &

고급주거 론칭

## Branding

- 고객의 생활양식과 취향을 반영한 디자인의 공간 커스터마이징 제안
- 다세대의 주택구조를 단독주택과 같은 각기 다양한 타입으로 설계

## Value

- 모두가 꿈꾸는 초호화 세컨하우스 + 게이티드하우스의 신규 런칭 가능
- 설계만으로 가치가 올라가는 유일한 하이엔드 커뮤니티로 부상

UPPER HOUSE  
NAMSAN





## Reference [하이엔드 주거브랜드 '어퍼하우스'\_부대시설]

어퍼하우스 남산 (19세대), 청담 (18세대), 방배 Ⅰ,Ⅱ,Ⅲ(48세대) 개발 및 분양 완료함



메인 게이트



발코니



라운지





## 03 Zone ③ New 클럽하우스

기존 골프장과는 차별화된 골프콘텐츠와 식음시설을 보유한 문화복합기능의 클럽하우스

### 개발 방향

다양한 해외 골프 콘텐츠를 경험할 수 있는  
선호도 높은 럭셔리 클럽하우스

### 상품화 전략

제약없이 즐기는 골프 게임 및 엔터테인먼트  
# 누구나 방문하고 싶은 골프장의 진입 시설  
# 어디에서도 보지못한 Exclusive Contents

Sports

- 복합 레저 시설
- 게이밍 공간

Contents

- Terrace Dining
- 브루잉 카페, 이색F&B

### 도입 시설



#### Community

- 부대시설 : 프라이빗 공간 및 액티비티 시설 (다이닝 존, 휴식 공간)
- 골프 연계 프로그램 (골프 엔터테인먼트, F&B, BAR 등 결합 공간)





## Reference [클럽하우스]

골프 코스를 전체 조망하며, 식음과 골프콘텐츠, 아름다운 건축물이 공존하는 아이코닉 클럽하우스



King Kamehameha Golf Club Maui, Hawaii



Olympic Golf Course Clubhouse Rio de Janeiro



The Blessings Golf Course Johnson, Arkansas





## Reference [골프 콘텐츠\_Top Golf]

캘러웨이가 골프 콘텐츠와 F&B 및 엔터테인먼트 요소를 결합한 복합 레저스포츠 도입







## Reference [골프 콘텐츠\_Drive Shack]

골프 콘텐츠에 게임 및 F&B를 접목한 시즌 소셜 리그 및 다트/카드게임/프로레인지를 즐길 수 있는 게이밍 프로그램 운영







## Reference [골프 콘텐츠\_Pop Stroke]

타이거 우즈가 설계한 미니어처 퍼팅 코스로, 전 연령대가 즐기는 골프 콘텐츠 기획







# Reference [드라이빙 레인지]

방문 목적을 넓혀주고, 고급 회원제 골프장다운 필수 시설로의 시스템을 갖춘 드라이빙 레인지







## Reference [TERRACE BAR]

골프장 썬을 배경으로 캐주얼한 식사를 제공하는 유러피안 느낌의 TERRACE BAR 운영





### 03 Zone ④ 커뮤니티 센터 & 상업시설

골프, 식음, 웰니스 시설과 테니스 토너먼트, 북클럽 등 다양한 프로그램을 제공하는 빌리지형 커뮤니티 스페이스

#### 개발 방향

기존 장기 거주자 only 프라이빗 클럽부터  
방문객 수요에도 열려있는 체험형 엔터테인먼트 공간

#### 상품화 전략

페어웨이빌라와 게이티드커뮤니티를 위한 콘텐츠  
# 다양한 고객을 타겟팅하기 위한 집객 시설  
# 웰니스 기반의 Theme Contents

Commercial

- 하이엔드 다이닝
- 개인레슨 및 예약서비스

Wellness

- 아트 갤러리 관람
- 스파 및 다도, 살롱 등

#### 도입 시설



#### Community

- 부대시설 : 프라이빗 풀 및 이색적인 시설 (테니스, 필라테스, 인도어 액티비티, 전시공간)
- 치료 및 미용 시설/프로그램 (웰니스 스파, 다도, 물리치료, 살롱)





## Reference [커뮤니티 시설]

일부 프라이빗존과 퍼블릭 공간이 구분된 테니스장, 도서관, 카페 등이 모여있는 커뮤니티 공간으로 포지셔닝





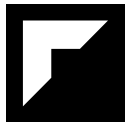


## Reference [피트니스 & 웰니스 존]

GX룸/요가/필라테스/테니스 등 각각의 종목별 영역이 다양한 Sports Zone







## Reference [SPA]

럭셔리한 분위기가 연출되는 시그니처 공용 풀과 차분한 감성이 느껴지는 웰니스&스파



Claridges\_UK



Zulal Wellness Resort\_Qatar





## Reference [DINING]

미식가들의 맛있는 탐험을 콘셉트로 해 오마카세와 최신 트렌드 F&B 즐길 수 있는 하이엔드 프리미엄 다이닝 공간



현대백화점 가스트로 테이블



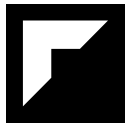
유용욱 바비큐 연구소



한남동 뉴욕식 타코 <타크>

\* 가스트로 테이블 : 현대백화점 압구정본점에 위치하며, 다채로운 취향과 기호의 미식가들을 만족시키는 트렌드setter 공간 (23년 7월 오픈)





## Reference [아트 콘텐츠\_갤러리]

예술 장르가 주는 영감을 찾는 2030대 영리치를 타겟팅 할 수 있는 인터랙티브한 공간 구성







## Reference [다도 콘텐츠\_티카페]

웰니스 라이프스타일을 선보이며, 조용한 명상을 즐기며 티와 다과를 즐길 수 있는 티 카페로 티 오마카세 등 다양한 프로그램 제공





# 04 사업성 검토 (총 예상 수익: 857억원)

예상 사업 수지							
매출액	구분			규모	분양가/실	총액	비고
	Zone 1	콘도 (공급면적: 80평)	풀빌라	118세대	12억/세대	1,416억원	1/12구좌 기준 구좌당 1억원 (한화 르씨엘 기준 산정)
	Zone 2	게이티드 커뮤니티 (공급면적: 120평)	럭셔리 단독세대	29세대	84억/세대	2,436억원	평당 분양가 7,000만원 산정 (카스카디아 1/12구좌 평당 7,700만원)
	Zone 3~4	부대시설 (공급면적: 200평)	클럽하우스/상업시설 /커뮤니티센터	10개소	15억	150억원	전용률 50% 가정, 전용평당 1,500만원
	합계					총 4,002억원	
사업비	공사비	직접공사비/간접공사비/용역비			2,238억원		
	부대비	판매비/부담금/금융비용 등			840억원		
	예비비	-			67억원		
	합계			총 3,145억원			
수익	합계				개발이익 약 857억원	이익률 약 21%	

\*상세 규모 검토는 TSA체결 이후 진행 예정입니다



# 표준 사업 제안



# 사업 제안

---



# 사업제안\_최종

## 검증된 하이엔드 브랜드 도입을 통한 브랜드 매니지먼트 제안

Phase	항목	내용	관련 비용(원) / 부가세 별도
Pre-earning	TSA	리조트 준공 시 까지 종합적인 자문 컨설팅 제공(세부내용 후면 참고 요망)	5~10억원 (준공시 까지 분할 지급)
	브랜드 FEE	로열티 고객이 입증된 하이엔드 브랜드 도입 예정	분양매출액의 3%
	분양컨설팅/분양대행	분양상품기획 등 분양관련 컨설팅 제공 또는 분양 대행 업무 진행	분양컨설팅 5억원, 분양 대행시 분양매출액의 9%
Co-Work	회원제휴 (국내)	제휴사 기준 혜택 제공 (수분양자 호텔&리조트 제휴가 이용 + 리조트 부대시설 바우처 제공) ☞ 국내: 호텔 4개 - 양양 브리드, 여수 벨메르, 마티에 오시리아, 마티에 평촌('24년 예정) 리조트 10개 및 부대시설 - 거제, 해운대, 설악, 경주 등 리조트 및 워터피아 등 부대시설	5억원 (분양률에 따른 지급)
	회원제휴 (해외)	해외 제휴 리조트 할인 혜택 제공(OTA 판매가 대비 10~20% 할인) ☞ 해외 한화제휴사: 괌 2개 (레오팔레스, 호시노 리조나레) & 사이판 1개 (월드 리조트) 베트남 11개 호텔&리조트 (봉타우, 후에, 다낭, 나트랑, 하노이, 빈즈엉, 꾸이년, 호치민) ※ 해외상품번들 구성 시, H&R 기존 제휴 채널 이용 협의 가능 ※ 제휴체인은 변동될 수 있음	
총합(누계)			00억원

## 운영 제안 내용

브랜드 매니지먼트	운영기간	기본 5년 + 연장 5년	추가 연장 협의
	기본수수료	프랜차이즈 기본 수수료	운영매출액의 2% (또는 객실매출액의 2.5%)
	마케팅수수료	한화리조트 체인 공동 마케팅 비용, 본사 지원 비용	운영매출액의 1%
	예약수수료	한화리조트 예약 시스템을 통하여 예약할 경우 ☞ 한화리조트 홈페이지에 제휴리조트로 관리됨으로 시스템 유지비 발생 차원임	회원 투숙시 객실 매출의 4%
	CS 수수료	연간 교육 계획에 따른 전문인력 지원 비용(서비스 교육 연 1회, 직무별 교육 실시)	협의(실비수준)
FF&E 리저브		FF&E 등 내용연수 만료시 교체 비용 총당	운영매출액의 2.5%
인력고용		백오피스 관리자급 파견 지원	협의



# TSA 세부 내용

■ 본 사업지에 대한 컨설팅 용역 (TSA: Technical Service Agreement) 은 다음 항목을 포함합니다.

구분		내용	관련 비용 (원)/ 부가세 별도
TSA	타겟 및 컨셉 설정	• 운영관련 시장조사 및 타겟설정	• 5~10억원
		• 단지 전체 컨셉설정 지원	
		• 국내 아웃소싱 업체 전략 추천	
	설계 및 시설 자문	• 인허가 전략	
		• 설계검토, 설계변경 및 대안제시	
	객실 및 부대시설 구성 자문	• Room Mix & Bed Mix	
		• 부대시설	
	인테리어 디자인 지원	• 마티에 브랜드 도입자문	
		• 공용부 및 객실 인테리어 컨셉 제안	
		• 식음업장 인테리어 컨셉 제안	
	운영수지 지원	• 적정 ADR 및 OCC산정	
		• FS검토	
	운영 계획 제안	• 파트너 소싱 지원	
		• 서비스 가이드라인 제공 (SOP)	
		• DT기술 운영방안 제안	



# 분양 컨설팅 세부 내용

■ 당사 분양전문팀에서 본 사업지의 분양 시장 분석 및 회원모집 계획, 상품 구성, 홍보 및 마케팅 전략을 제공합니다.

구분		내용	관련 비용 (원)/ 부가세 별도
분양 컨설팅	시장 및 환경 분석	• 회원권 시장 동향과 콘도 입지 및 경쟁업체 분석	• 5억원
	회원모집 정책수립	• 판매 및 지원 프로세스 구축	
		• 판매 목표 및 비용계획 제시	
	회원권 상품 구성	• 기본 상품 모델링 및 입회 혜택 구성	
		• 맞춤형 특화상품, 외부 연계상품 구성	
	홍보방향성수립	• 홍보 타겟 설정, 광고전략 및 채널 제안	
	H&R 제휴검토	• 당사 인프라 활용 상품력 강화 방안 제안	
	맞춤형 정책	• 사업장 특성 반영한 판매 및 운영 정책 제안	

※ 분양 컨설팅 항목은 당사 분양대행 업무를 포함하지 않으며, 실제 분양대행 진행에 있어서는 별도 협의가 필요합니다.



# Why 한화호텔앤드리조트

---



## About 한화호텔앤드리조트

'22년 기준 설악, 용인, 거제, 제주 등 전국 14곳 6,172실 콘도/골프텔/관광호텔 운영 및 골프장, 워터파크 부대업장 운영



### 숫자로 보는 한화호텔앤드리조트

14개 호텔&리조트  
6,172객실

2개 레저시설  
38만명 방문

3개 골프장  
36만명 방문

7,907 법인회원  
29,293개인회원

한 해 방문객수 ('22년)  
506만명

온라인 멤버십 회원 총 33만명  
(H&R 통합 회원 31만명, 더플라자 회원 2만명)



## About 한화호텔앤드리조트

H&R은 경영 노하우를 제공하며, 브랜드 상호 및 상표 제공, 자체 예약/영업시스템 (HABIS), 리조트 사업장 제휴, H-LIVE CLUB 멤버십 마일리지, 마케팅 채널 등 제공

경영/인사

Since 1979년  
40년 운영 History

교육/CS

H&R 서비스 스탠다드를  
통한 서비스 품질관리

IT/시스템

HABIS (PMS)예약 및  
멤버십/마일리지 시스템

판촉/마케팅

브랜드 체인의  
판촉/마케팅 인프라활용

브랜드

브랜드의 상호와  
상표 제공

“ 40년 이상의 운영 히스토리 ”

※ 한화리조트, '한국산업의 고객만족도 (KCSI)' 콘도미니엄 부문 1위.



## About 한화호텔앤드리조트

'21년 7월 한화에스테이트를 흡수합병하며 부동산관리까지 사업영역을 확대하여, 개발사업 전 영역을 아우르는 노하우, 개발 물건 발굴, 분양전략기획 및 판매, 콘텐츠 기획, 사업장 직접 운영 그리고, 회원 관리까지 전 단계에 대한 전문성 보유



※ 한국콘도판례: 2005년 대법원은 회사가 파산하여 타사에 인수되는 경우 기존 회원 중 공유제는 인수 후에도 자격이 유지되지만 회원제는 자격이 유지되지 않는 것으로 판시, 이로 인해 안정적인 운영능력과 재무구조를 가진 대규모 업체를 선호.



## 해외 제휴 리조트 현황 ① [괌 & 사이판]

H&R회원의 주 여행층인 가족단위의 여행객의 인기 관광지 괌/사이판 제휴를 통해 타 사이트보다 저렴한 할인혜택과 레이트 체크아웃, 객실 업그레이드 등 해외 제휴 체인 확보

호시노 리조트 리조나레(구 온워드)



괌 최대 규모의 워터파크 리조트

해양 액티비티와 휴식을 동시에 즐기는 휴양형 리조트

괌 레오팔레스



괌 최대 규모의 골프 코스 리조트

잭 니클라우스, 아놀드 파머가 설계한 4개의 골프코스 보유 (36홀)

사이판 월드리조트



사이판 최대 규모의 워터파크 리조트

남태평양의 에메랄드 빛 바다와 해양테저를 즐길 수 있는 리조트

### 회원혜택 강화 with “글로벌 제휴 체인”

공식홈페이지 대비 20~30% , OTA 대비 15~20% 할인 제휴가 제공 예정  
레이트 체크아웃, 객실 업그레이드, 리조트 크레딧 제공 등 기타 혜택 추가 제공 예정



## 해외 제휴 리조트 현황 ② [베트남]

한국인이 가장 많이 방문하는 베트남 호텔&리조트 사인 Lodgis Group 브랜드와의 협력을 통해  
베트남 8개 지역, 11개 호텔&리조트에서 운영하는 1,657실 할인 혜택 제휴 진행 중임

붕타우



스파 45분 무료 제공되는 호텔&레지던스 복합 시설

후에



요일별 다양한 액티비티가 제공되는 웰니스 리조트

다낭



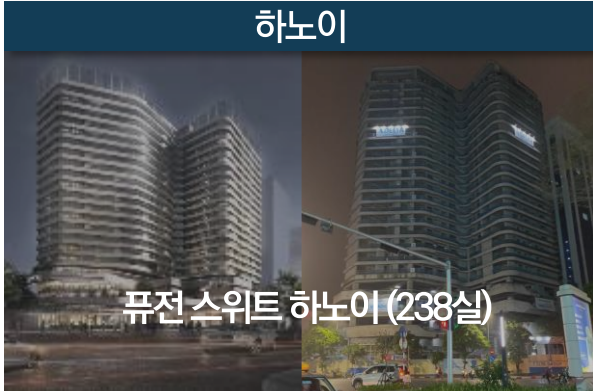
비치프론트 레스토랑을 보유한 호텔&리조트

나트랑



오션프론트 풀빌라 리조트

하노이



베트남 주식궁 인근의 하노이 중심가에 위치한 호텔  
(스파 24년 오픈 예정)

빈즈엉



베트남 싱가포르 산업단지 주출입구에 위치한 호텔

꾸이년



스파 45분 무료 제공되는 오션프론트 빌라

호치민



사이공센터 쇼핑몰 내 위치한 도심 호텔  
스파, 피트니스 센터를 운영중인 비즈니스급 호텔

객실 최대 26.5%, 부대시설 최대 20% 할인 혜택과 Early Check in 등 운영 혜택 제공

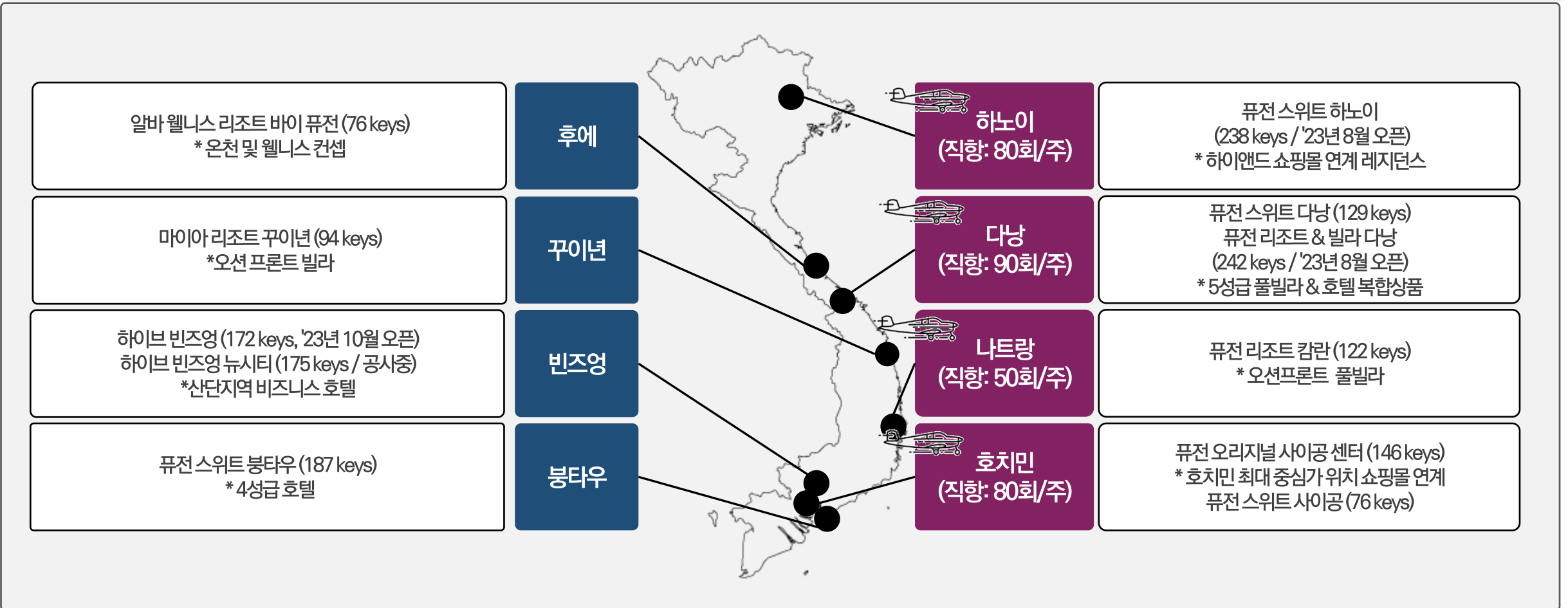
\*상기 제휴체인 및 제공 혜택은 변동될 수 있습니다.



## [참고] 베트남 Lodgis 사업장 현황

부대시설 할인 / 얼리 체크인 / 레이트 체크아웃 / 웰컴 드링크 등의 구성으로 고객 혜택 지속 증대 계획

베트남 내 Lodgis 사업장 (11개 사업장 / 1,657실)





## [참고] 나트랑 퓨전리조트 감란 (제휴 이용 가능)



퓨전리조트 감란(실외수영장)



퓨전리조트 감란(풀빌라외부\_가든사이드)



퓨전리조트 감란(오션프론트 풀빌라)



퓨전리조트 감란(풀빌라내부\_가든사이드)



# Appendix.

---



# Hotels



## The Plaza

Stay in Style, 서울의 중심에서 빛나는 럭셔리 부티크 호텔

규모

410실

주요시설

세븐스퀘어, 도원, 주옥, 디어와일드 더 라운지, 르 카바레 시떼 웨딩 연회

소재지

서울시 중구 소공로 119



## 여수 Belle Mer

가장 아름다운(Belle) 바다(Mer) 에서의 완벽한 휴식

규모

100실

주요시설

펍&다이닝, LIT COFFEE Signature Pool & Sauna, Executive Lounge

소재지

전남 여수시 웅천동 1875-1



## Breathe by MATIÈ

깊은 숨을 고르는 쉼의 시간

규모

56실

주요시설

Sauna, Poipu café & Lounge

소재지

강원 양양군 현남면 인구항길 17



# Hotels & Resorts



## MATIÈ OSIRIA ('22년 7월 오픈)

동부산 관광의 중심 오시리아의 중심에서 특별한 휴식

규모

200실

주요시설

골프리지, 올릭, 마티에풀, 세미나실, 라운지

소재지

부산 기장군 기장읍 동부산관광7로 17



## MATIÈ PYEONGCHON ('24년 7월 오픈 예정)

평촌지역 최고층 랜드마크

규모

690실

주요시설

비즈니스 라운지, 피트니스 센터

소재지

안양시 동안구 관양동 1591-6



## 거제 벨버디어

프리미엄 객실, 인피니풀, 마리나 시설을 갖춘 고품격 해양리조트

규모

471실

주요시설

수영장, 바운스 트렘폴린 파크, 브릭라이브, 마리나  
Osteria sardegna, Gourmet, BELLE Spa

소재지

경남 거제시 장목면 거제북로 2501-40

# Resorts



## 설악 소라노 & 별관

유럽 대저택의 고풍미가 느껴지는

규모

1,568실

주요시설

설악 워터피아, 플라자CC 설악, 조이아, 해맞이  
Arte, 호수공원, Kid's club, 아틀리에한

소재지

강원도 속초시 미시령로 2983번길 111



## 용인 베잔송

편리한 접근성과 세련된 시설을 갖춘

규모

261실

주요시설

세미나실, 플라자CC 용인

소재지

경기도 용인시 처인구 남사면 봉무로 153번길 79



## 해운대

깊은 숨을 고르는 쉼의 시간

규모

417실

주요시설

피쉬 앤 시사이드 키친, Cloud32, 몬텔로소, 베르나차  
웨딩, 사우나, 스크린골프 등

소재지

부산시 해운대구 마린시티 3로 52



# Resorts



## 대천 파로스

지중해의 푸른 물결이 흐르는

규모

305실

주요시설

머드 테라피, 그릴앤팝, 카페 리리스 블루, 미가일식  
한식당, 비비탄 사격장, 조이아, 락볼링장

소재지

충청남도 보령시 해수욕장3길 11-10



## 산정호수 안시

사계절 여행의 즐거움이 있는

규모

213실

주요시설

Hot Spring, Multi-purpose Hall, Arte, 세미나실  
단체룸, 카페 라끄, Grill&Pub, 조이아

소재지

경기도 포천시 영북면 산정호수로 402



## 경주 에톤&담툰

신라의 숨결이 흐르는 곳 경주

규모

394실

주요시설

보로로 아쿠아 빌리지, 솔내음, 아사달 레스토랑  
신라전통테라피, 세미나실, 아빠피자, 연회장

소재지

경상북도 경주시 보문로 182-27

# Resorts



## 제주

바다와 섬, 그리고 도심의 야경이 한눈에 펼쳐지는

규모

397실

주요시설

플라자CC 제주, 테라피센터, 파크가든, 특산품 판매장  
오름, 클라우드베이, 소랑, 회코너

소재지

제주특별자치도 제주시 명림로 575-107



## 평창

대관령의 깨끗한 자연과 활기차고 건강한 에너지가 공존하는

규모

440실

주요시설

조식뷔페, 대관령 한우, 아델리아, 게임존  
탁구장, 블루캐니언, 관광콘도라, 웰니스길, 사우나

소재지

강원도 평창군 봉평면 태기로 228-33



## 백암온천

하늘이 내린 온천으로 불리는

규모

250실

주요시설

온천 학습관, 울진대게밥, 온천사우나, 월송정, 노래연습장  
오락실, 당구장, 코인 PC방, 특산물코너

소재지

경상북도 울진군 온정면 온천로 129-13



# Golf Clubs



## 플라자CC 용인

도심 근교의 자연 속 매력적인 골프 코스  
언제든지 가볍게 즐길 수 있는 자연 속  
여유로운 골프 클럽



## 플라자CC 설악

전통과 역사가 살아 숨 쉬는  
설악의 사계절 절경이 만들어내는 감동과  
라운드의 즐거움을 만끽하세요.



## 플라자CC 제주

싱그러운 자연의 품 안에서 즐기는 라운딩  
내려다보이는 제주의 바다와 원시수림대 안에서  
라운딩의 상쾌함을 느낄 수 있는 퍼블릭 골프 클럽

# Waterpark & Others



## 설악워터피아

설악워터피아에서 즐기는 세계스파여행  
눈앞에 시원하게 펼쳐지는 설악산의 풍경과  
뜨끈뜨끈한 천연온천을 즐기는 힐링과 치유의 시간



## 경주 보로로 아쿠아 빌리지

보로로와 떠나는 두근두근 어드벤처  
신나는 슬라이드, 파도풀부터 지친 몸을 따뜻하게 덥힐  
수 있는 온천스파까지 가족이 함께 즐기는 워터파크



## 로얄 새들 (승마장)

유럽 정통 스타일의 승마장  
유럽 정통 스타일로 디자인된 클럽하우스와  
국제 규격의 최고급 실내/외 마장, 마사를 지닌 클럽



## 63 스카이 아트 (미술관)

하늘에서 가장 가까운 미술관  
해발 264m 아름다운 서울의 전망과 함께  
미술작품을 감상할 수 있는 미술관



**E.O.D**

---